

参加費無料

H30年度 熊本市ひきこもり支援センター「りんく」講演会

ひきこもりの理解と支援

～アウトリーチから入る支援について～

【講師】 山川 あゆ美 氏

メンタルクリニック保田窪

精神保健福祉士 社会福祉士



【内容】 ひきこもりに関する理解と課題点、対処法、支援内容などについて、さまざまなケースを紹介しながら現状をお話していただきます。

【時間】 平成30年9月30日（日曜日）10：00～11：30

【場所】 ウェルパルクまもと 1階 大会議室

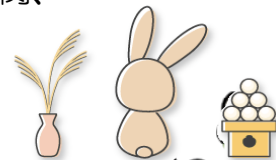
〒862-0971 熊本市中央区大江5丁目1番1号

（市電・バス「交通局前」からすぐ）

※ご来場には公共交通機関をご利用下さい。

【対象】 ひきこもり当事者、家族、行政機関、教育機関、関係機関、一般市民の方など

【定員】 定員 100名（事前申込制、先着順）



参加希望の方は、FAX またはメールでお申し込みください（担当：伊津野・野村）
熊本市ひきこもり支援センター「りんく」

TEL：096-366-2220 FAX：096-366-2225

メールアドレス：tomoni@kumamoto-link.com

